

TERRAZZONE

TERRAZO CONTINUO

Description

Mortier minéral imitant le terrazzo formulé avec des résines acryliques, des additifs et des minéraux sélectionnés pour offrir des performances mécaniques et chimiques élevées avec de faibles émissions de COV. TERRAZZONE est un enduit continu hautement décoratif destiné aux professionnels : prêt à l'emploi, souple, résistant et imperméable. Il peut être appliqué sur pratiquement n'importe quelle surface consolidée.

Propriétés

- Revêtement continu (toujours respecter les joints de dilatation s'il y en a)
- Applicable sur pratiquement tout type de support : béton, ciment, céramique, plâtre, plaques de plâtre, etc.
- Excellente maniabilité
- Haute adhésion au support
- Ne jaunit pas avec le temps ni les UV
- Applicable à l'intérieur et à l'extérieur

Données Techniciens

	TERRAZZONE
Consommation	0,65 Kg/m ²
Épaisseur de couche	1 mm
Force d'adhésion	>1,5 N/mm ²
Résistance à l'usure Taber (CS17, 1000g, 1000c)	74
Résistance à la compression	>50 N/mm ²
Résistance au glissement	Clase 1



Personnalisation

TERRAZZONE est une option de terrazzo continue qui offre un large éventail de possibilités de personnalisation. Avec la possibilité de choisir la couleur de base parmi toutes les nuances ONEROCK et les copeaux disponibles en quatre options : feu, eau, montagne et granit. TERRAZZONE combine la durabilité du béton ciré avec la flexibilité d'un design personnalisé, vous permettant de créer des surfaces uniques et attrayantes pour tout projet architectural ou de design d'intérieur.



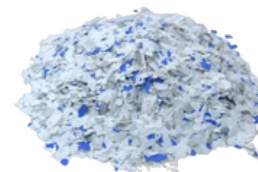
granite



fire

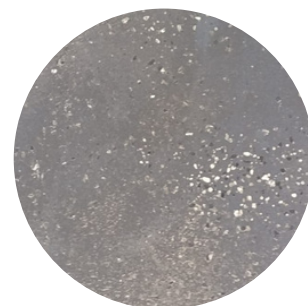
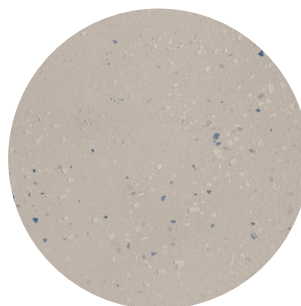


mountain



water

Les options sont illimitées, permettant la création de surfaces personnalisées selon des besoins spécifiques.



Pas à pas

Préparation du support.

Toutes les surfaces doivent être propres, sèches, nivelées et collées.

Appliquer le primer PRIMER ou PRIMERQUARTZ, attendre au moins 30 minutes. Si nécessaire, utiliser les primaires de la gamme PREPOX.

Si le support est humide, consulter le personnel technique de Lunik.

Sur les carrelages et autres revêtements comportant des joints, il faudra recouvrir préalablement ces joints avec ONEROCK et les laisser sécher 24 heures minimum avant d'appliquer le primaire.

Appliquer 1 couche d'ONEROCK XL/L en exerçant une légère pression avec la truelle.

Outil : Truelle en métal

Attendez 8 à 12 heures

Poncer chaque couche avec du grain 24 ou 40 et passer l'aspirateur sur la surface.

Appliquer 1 couche de TERRAZZONE en exerçant une légère pression avec la truelle en réduisant l'angle d'application pour obtenir une couche de 1 mm d'épaisseur.

Outil : Truelle en métal

Attendez 6 à 8 heures

Poncé avec du grain 40 et aspiré la surface.

Application du polyuréthane aliphatique à base d'eau VARNISH W (5:1)

Outil : Rouleau

REMARQUE : Les temps de séchage sont calculés à une température de 20 °C et une humidité relative maximale de 60 %. Adapter les horaires aux conditions environnementales.

IMPORTANT : Appliquer les couches avec une épaisseur minimale et attendre toujours qu'elles sèchent pour passer à l'étape suivante. Favoriser la circulation de l'air pour un séchage optimal.

Avertissements

- N'utilisez pas le produit à des températures inférieures à 0°C et supérieures à 30°C et avec une humidité supérieure à 80%.
- Bien refermer le récipient après chaque utilisation.
- N'ajoutez pas d'eau ou d'additifs au produit sans consulter.
- Eviter que des restes solides tombent dans le récipient en cas d'utilisation ultérieure du produit.
- Réalisez toujours des couches fines pour assurer un bon durcissement du produit.
- Pour les applications extérieures, éviter la pluie lorsque les couches n'ont pas durci.
- Le temps de durcissement du produit est de 7 jours bien qu'il soit praticable après 24 heures.

Précautions spéciales

En cas de contact avec les yeux, rincer abondamment à l'eau pendant 15 minutes. En cas de contact avec la peau, laver à l'eau et au savon. Ne pas manger. En cas d'ingestion, ne pas provoquer de vomissement et consulter immédiatement un médecin. Il est recommandé de respecter les mesures suivantes :

- Bonne ventilation
- Lunettes de protection pour éviter les éclaboussures
- Des gants en caoutchouc

Nettoyage et Stockage

Les outils doivent être nettoyés à l'eau immédiatement après utilisation. Une fois le matériau durci, il ne peut être retiré que par des moyens mécaniques.

Le produit doit être stocké dans son emballage d'origine, fermé et protégé des éléments, à des températures comprises entre 10°C et 30°C, dans un endroit sec et bien aéré, à l'écart des sources de chaleur et de la lumière directe du soleil. La durée d'utilisation est de 1 an à compter de la date de fabrication, correctement conservée.

www.lunik.cc

Calle Benifaió 38, Guadassuar (Valencia)
CP 46610 Spain
Tel. +34 96 116 38 84